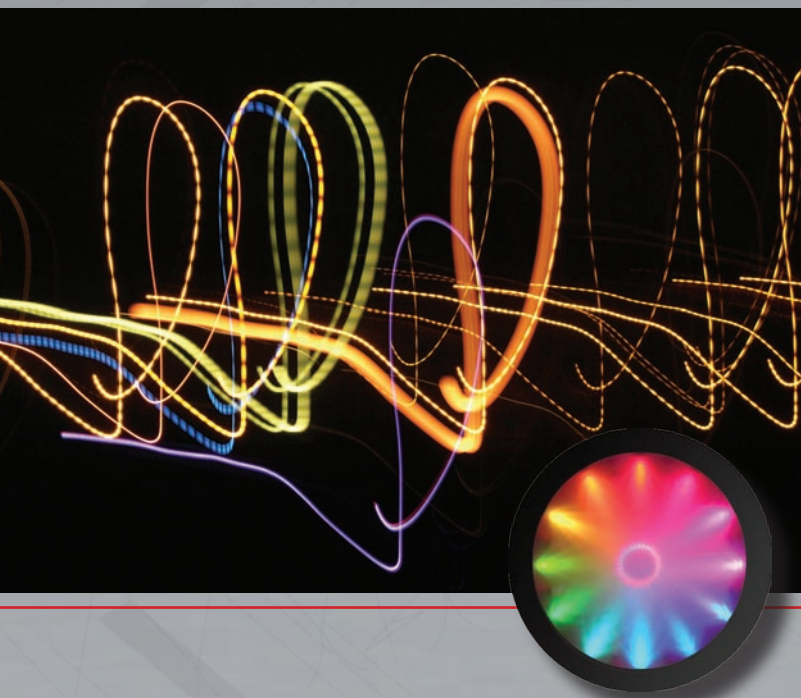


TURN ON THE LIGHTS



**SOLAR**  **P V** **ENERGIE DACH**  
GmbH

LED | PHOTOVOLTAIK | ENERGIEDACH

# LED | S-ED Beleuchtung der Zukunft

Wenn Sie Strom, Geld und CO2 einsparen wollen, raten wir ihnen die Umrüstung herkömmlicher Beleuchtungssysteme auf energieeffiziente LED Beleuchtungssysteme.

Besonders Unternehmen mit täglich langen Beleuchtungszeiten können von dem hohen Energieeinsparpotential profitieren.

Die individuelle Lichtplanung für den Einsatz der innovativen LED | SED Beleuchtungssysteme übernehmen wir unverbindlich.



## Die Vorteile der LED Technik auf einen Blick

- sehr lange Lebensdauer [ mit bis zu 50.000 Stunden ]
- sehr niedriger Energiebedarf
- geringer Wartungsaufwand
- stoss und rüttelfest
- ungefährliche Niedervoltspannung
- erhältlich in unterschiedlichen Farben
- kein Flackern der Beleuchtung
- keine Wärmestrahlung durch das Leuchtmittel
- ökologisch unbedenklich, keine Schadstoffe
- umweltfreundlich
- geringe Entsorgungskosten

Durch den 50 - 90 % geringeren Energieverbrauch amortisiert sich eine Investition schon nach kurzer Zeit.





## Produktions- und Lagerhallenbeleuchtung mit LED

Als Spezialist für LED Beleuchtung stehen wir für „Full Service aus einer Hand“.

Mit unserer Fachkompetenz bieten wir kundenspezifische Dienstleistungen beginnend bei der Planung und Projektierung, Leuchtenlieferung, Leuchtenumrüstung, Effizienzberechnungen an.



Die Kosten eines Beleuchtungssystems in großen Hallenkomplexen ist bei heutigen Strompreisen kaum noch zu halten.

Unser LED Beleuchtungskonzept ist im Vergleich zu einer Bestandsbeleuchtung bei den Betriebskosten derart niedrig, dass sich die Investition in eine neue LED Beleuchtungsanlage nach kurzer Zeit amortisieren wird.

Die Sicherheitsstandards bei LED-Großflächenbeleuchtungen übertreffen im Bereich Brandschutz, Wärmeentwicklung, Sicherheit weit diejenigen herkömmlicher Beleuchtungssysteme.

Sie sondern keine giftigen Gase ab und enthalten kein Quecksilber.





## Beleuchtung von Verkaufsräumen mit LED

Die architektonische Gestaltung von Verkaufsräumen wird durch unsere professionellen Lichtkonzepte perfekt in Szene gesetzt.

Angenehme Verkaufspräsentation erfolgt meistens in farbigem LED Licht.

Funktionale Beleuchtung wird hauptsächlich in weissem LED Licht realisiert.

Positiver Nebeneffekt von LED Beleuchtungen ist, dass die Waren nicht durch Wärme beeinträchtigt werden.



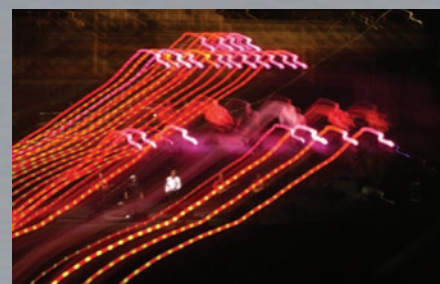
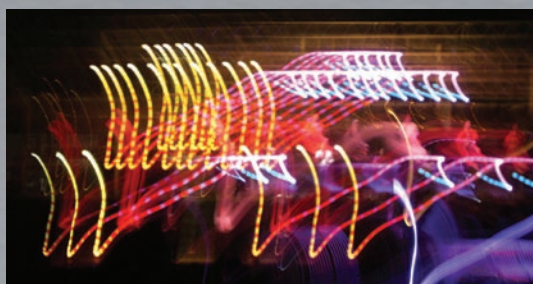
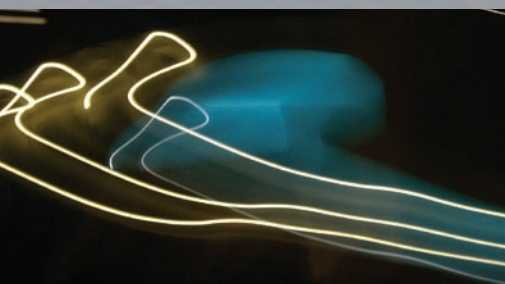
SED Ihr Partner für die professionelle Beleuchtung ist auf dem neuesten Stand der Technik.

Wir beleuchten Ihre Projekte auf Energieeffizienz und zeigen Ihnen auf, wo es Einsparpotenzial gibt.

Wir kennen bei der Beleuchtung keine Kompromisse:

Höchste Energieeffizienz sind die Anforderungen an unsere Lichtplanung.

Das Ergebnis sind Lichtkonzepte, bei denen die Wünsche unserer Kunden sich mit den Erfordernisse an moderne effiziente Lichttechnik decken.





# SOLAR-CARPORTS | S-ED



Unsere Solar Carports in Karlsruhe - Firmenparkplatz mit kompletter LED-Aussenbeleuchtung.

Die Firma Michelin Reifenwerke, Pionier im Bereich der Installation Erneuerbarer Energiesysteme macht schon wieder Schlagzeilen im Green Energy Mangement.

Die Beleuchtung der Carports speist sich durch den solarerzeugten Strom der Photovoltaikanlage.

Damit können wir voller Stolz behaupten, mit Michelin dieses einzigartige Projekt in Deutschland realisiert zu haben.



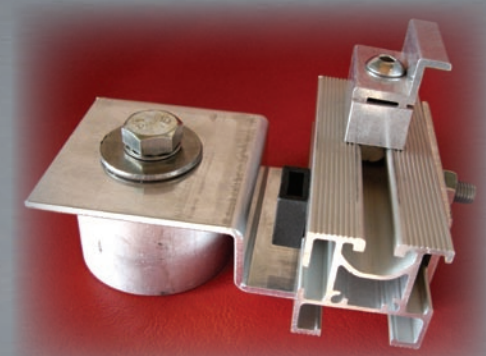


Unser Photovoltaik Konzept ist eine Schlüsseltechnologie bei der Realisierung von Solarstromanlagen auf großen Industrieflächdächern und Leichtbaudachkonstruktionen.

Es wurde speziell für Flachdachkonstruktionen sowie Hallendächer in Leichtbauweise entwickelt. Die Statik von Hallendächern steht einer Solarnutzung auf Gewerbebauten oft im Wege, da diese oft statisch sehr knapp berechnet sind.

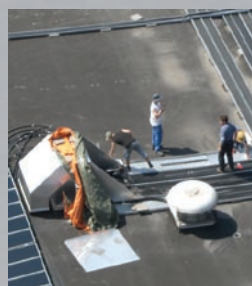


Das Montagesystem wird aufgrund der hohen Anforderungen an die Verlegequalität ausschließlich von uns oder unseren zertifizierten Fachverlegern installiert.



Es wird für jedes Projekt eine individuelle Statik errechnet, die für Flachdachleichtbaukonstruktionen eine optimale Aufständerung der Module ermöglicht.

Hierbei wird die Gestelltechnik der Photovoltaikanlage in die Dachhaut integriert und die Lasten des Photovoltaiksystems werden als lineare Flächenlasten sicher über die gesamte Dachkonstruktion in das Bauwerk abgeleitet.







In Kooperation mit LiteOn - IKEA, Belgien

### SED Leistungsspektrum:

- Ingenieurtechnische Planung, Projektierung und Realisierung
- Standortanalyse mit Eignungsprüfung / Dachausrichtung / Dachneigung / Statik
- Wirtschaftlichkeit
- Anlagenplanung
- Finanzierung
- Versicherung
- Auswahl der Komponenten
- Abwicklung aller Anträge und Genehmigungen
- Absprache mit Energieversorger
- Projektleitung und Bauüberwachung
- Inbetriebnahme, Anlagendokumentation

An erster Stelle steht bei uns die kostenlose und unverbindliche Beratung ‚Vor Ort‘ in einem persönlichen Gespräch. Auf der Basis Ihrer Wünsche und der örtlichen Gegebenheiten erstellen wir Ihnen ein Angebot mit den aktuellen Förderbedingungen für Ihre zukünftige Solarstromanlage.







**SOLAR**  **ENERGIE DACH**  
GmbH  
LED | PHOTOVOLTAIK | ENERGIEDACH

SOLAR-ENERGIEDACH GmbH PV  
Messerschmittstr. 2 + 3  
D - 67681 Sembach  
Tel.: +49 (0)6303 - 80 73 25 • Fax: +49 (0)6303 - 80 75 55  
[www.solar-energiedach.de](http://www.solar-energiedach.de) • [info@solar-energiedach.de](mailto:info@solar-energiedach.de)