


# **zukunft sonnenenergie**



**SOLAR**  **ENERGIE DACH**



## Zukunft Sonnenenergie



Mit jeder umweltfreundlich erzeugten Kilowattstunde Strom verringert sich die Kohlendioxidemission um 0,7 Kilogramm.

Dies ist nur eines von vielen überzeugenden Argumenten für Solarenergie.

Die Nutzung der Sonnenenergie ist die Energiequelle der Zukunft.

Solarenergie ist sauber, reduziert die Energiekosten und wird durch attraktive Förderprogramme unterstützt.

Solarenergie ist eine lohnende Investition für die Umwelt und Ihren Geldbeutel.

Das perfekte Zusammenspiel zuverlässiger handwerklicher Bedachungsqualität und die Systemoptimierung unserer geplanten und ausgeführten Photovoltaik-Anlagen ist unser Kundenvorteil.

Profitieren Sie von unserem Angebot aller Arten von Bedachungsarbeiten und von einer kompetenten Beratung, zu der auch die Planung und Montage von Solaranlagen gehört.



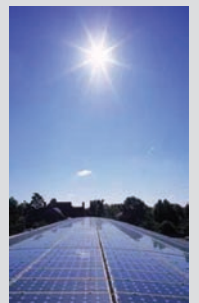
# Unser Kunden-Service Programm

Individuelle Rundumbetreuung.  
Starker Partner als Hersteller und Installateur  
Projektplanung , -begleitung und -umsetzung  
„Alles aus einer Hand“



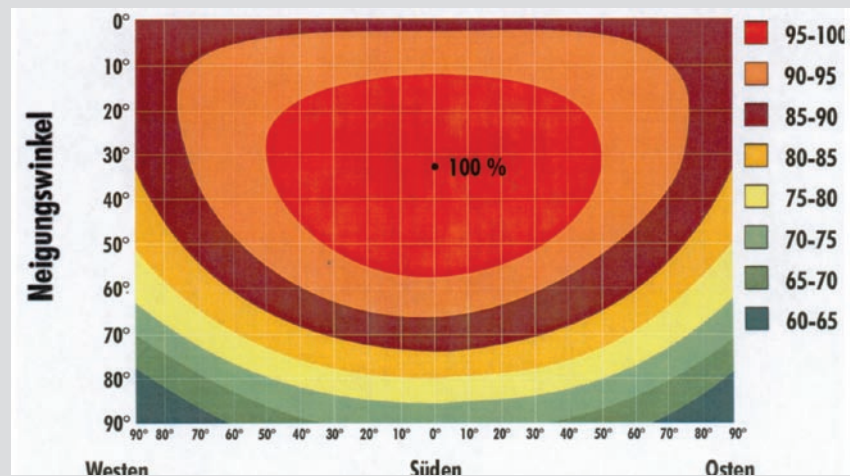
An erster Stelle steht bei uns die kostenlose und unverbindliche Beratung ‚Vor Ort‘ in einem persönlichen Gespräch. Auf der Basis Ihrer Wünsche und der örtlichen Gegebenheiten erstellen wir Ihnen ein Angebot mit den aktuellen Förderbedingungen für Ihre zukünftige Solarstromanlage.

- Ingenieurtechnische Planung, Projektierung und Realisierung
- Standortanalyse mit Eignungsprüfung / Dachausrichtung / Dachneigung / Statik
- Wirtschaftlichkeit
- Anlagenplanung
- Finanzierung
- Versicherung
- Auswahl der Komponenten
- Abwicklung aller Anträge und Genehmigungen
- Absprache mit Energieversorger
- Projektleitung und Bauüberwachung
- Inbetriebnahme, Anlagendokumentation





# Planungsvoraussetzungen



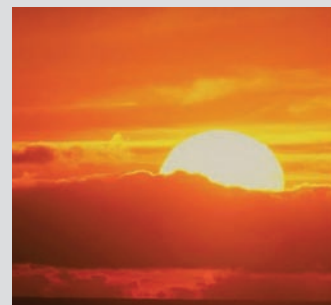
Immer häufiger wird das eigene Dach als Geldquelle genutzt:

Mit einer Photovoltaikanlage produziert das Dach sauberen Strom, der sich nach dem Erneuerbare-Energien-Gesetz (EEG) zu garantierten Preisen verkaufen lässt.

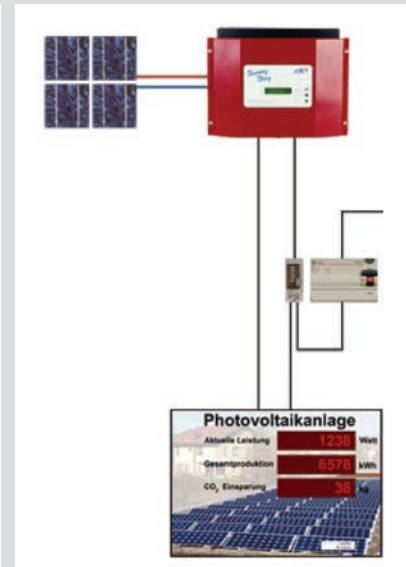
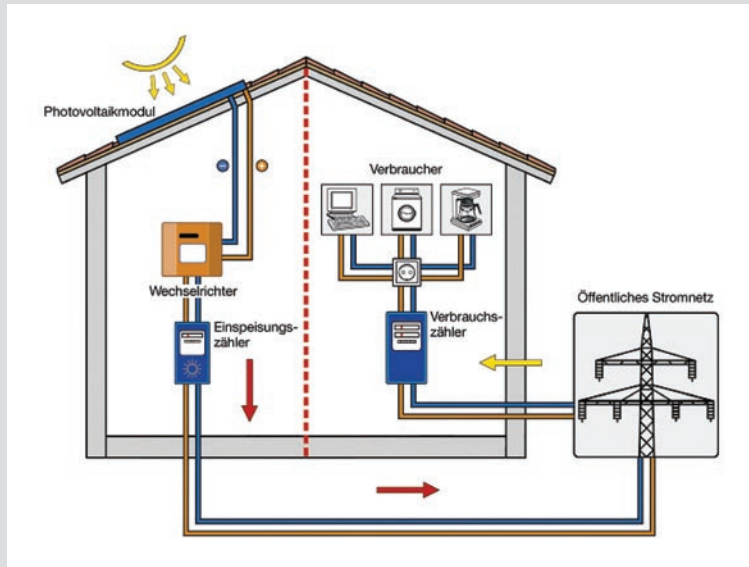
Nicht jedes Dach lässt sich gleichermaßen gut als Kraftwerk nutzen.

Die Lage des Gebäudes, mögliche Verschattungen, die Dachneigung sowie die Ausrichtung des Hauses sind dabei relevant.

Die Sonne steht am längsten im Süden: Daher kann ein Dach, das zwischen Süd-Ost bis Süd-West ausgerichtet ist, die energetischen Strahlen am besten nutzen.



# Planung und Montage „Alles aus einer Hand“



Wir bauen für Sie Photovoltaikanlagen individuell auf Ihre Dachsituation mit hochwertigsten Materialien namhafter Hersteller.

Wir prüfen, ob Ihr Dach für eine Photovoltaikanlage geeignet ist und können Ihnen bei Bedarf ein Angebot für eine Dachsanierung anbieten.

Wir sind davon überzeugt, dass nur ein dauerhaft dichtes und funktionstüchtiges Dach Ihnen ein hohes Maß an Ertragssicherheit Ihrer Photovoltaikanlage bieten kann.

Photovoltaikanlagen müssen präzise geplant und solide installiert werden.

Qualitativ hochwertige Materialien sind deshalb unverzichtbar, damit die Funktionstüchtigkeit der Anlage und des Daches gewährleistet werden können.

Wenn Sie sich für eine Photovoltaikanlage entscheiden, sollten Sie genau prüfen, welche Herstellergarantien für die einzelnen Komponenten Ihrer Anlage gelten.





# Montage



Optimale Voraussetzung ist eine Ausrichtung des Daches nach Süden.  
Eine Verschattung durch schattenwerfende Bäume, Schornsteine, etc.  
und eine Beschattung zwischen den Modulreihen muss ausgeschlossen sein.

Hinterlüftung



## Hinterlüftung

Zwischen den Modulen und der Dachfläche  
muss ein Abstand vorhanden sein,  
der eine Hinterlüftung gewährleistet.

Bei steigender Umgebungstemperatur sinkt der Wirkungsgrad der Zellen.

## Komponentenauswahl und Installation

Bei uns werden alle eingesetzten Komponenten einer Qualitätskontrolle unterzogen, bevor sie zusammengestellt werden. Prüfnachweise und Zertifikate sind wichtige Bestandteile unserer Photovoltaik Komponenten. Wir arbeiten daher nur mit hochqualitativen Lieferanten und Herstellern zusammen.



## Module

Wir bieten für unsere Module eine Leistungsgarantie von mindestens 20 Jahren.

Wir verwenden ausschließlich Solarzellen namhafter Hersteller.

Unsere Modulgrößen erreichen je nach

Hersteller und Größe eine Leistung von

160 bis 220 Watt

Modulleistung innerhalb von 10 Jahren 90% und innerhalb von

20 / 25 Jahren 80% der Minimal - Leistung bei Auslieferung



Zertifizierung:

TÜV geprüft

IEC 61215 zertifiziert

SKL II zugelassen



## Umfassender Versicherungsschutz

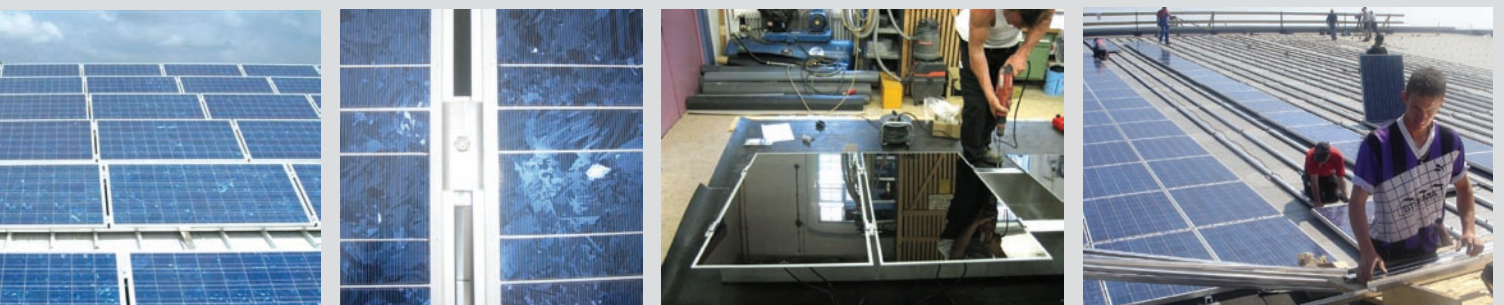
Photovoltaikanlagen sind teure Investitionen und müssen sich bezahlen.

Die von uns angebotene „RundumSorglos Versicherung“ ist ein wichtiger Baustein unserer Innovationskraft.

Welche Versicherungen bieten wir Ihnen alternativ an?

1. Montageversicherung
2. Ertragsausfallversicherung
3. Allgefahrenversicherung
4. Betreiberhaftpflichtversicherung

Wie viel eine Versicherung kostet hängt von Ihrer Anlage ab! Lassen Sie sich ein Angebot machen und prüfen, welches Versicherungspaket Sie schnüren wollen!





## Finanzierungs- und Steuervorteile



Durch die gesetzlich garantierte Vergütung des Erneuerbare-Energien Gesetzes ergeben sich Erträge, die den Einsatz von Solarstrom als langfristige Geldanlage attraktiv machen.

Damit sich Ihre Investition schon heute rechnet, garantiert das Erneuerbare-Energien-Gesetz (EEG) den Betreibern von Solaranlagen **20 Jahre lang** eine feste Vergütung für jede ins Netz eingespeiste Kilowattstunde Strom.

Die KfW-Bank bietet Betreibern von Solaranlagen zinsgünstige Darlehen an. Einen Antrag müssen Sie über Ihre Hausbank stellen, der Sie Ihr Angebot vorlegen.

Als Betreiber einer Photovoltaikanlage sind Sie grundsätzlich umsatzsteuerpflichtig. Wir empfehlen Ihnen in jedem Fall, sich von Ihrem Steuerberater über die Möglichkeiten der USt-Rückerstattung bzw. über eventuelle lukrative Abschreibungsmöglichkeiten beraten zu lassen.

# **zukunft sonnenenergie**





# wirtschaftlich - umweltfreundlich

## Ertrag

Der Gesamtwirkungsgrad einer Anlage hängt von allen verwendeten Komponenten ab.

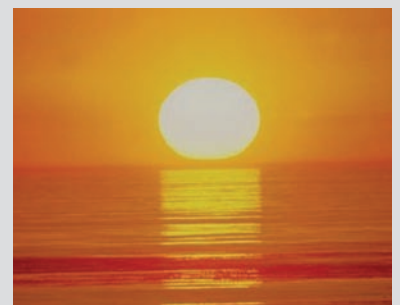
Pro kWp installierter Leistung kann man in Rheinland-Pfalz im Jahr von zur Zeit 900 - 950 kWh als Ertrag ausgehen.

Die Modulhersteller garantieren, dass nach 25 Jahren noch mindestens 80 Prozent der Ausgangsleistung erbracht werden.

Hinzu kommt, dass Sie über 20 Jahre hinweg jährlich 5 Prozent der Investitionskosten steuerlich geltend machen können.

Einspeisevergütung ab 1.1.2007

	bis 30 kWp	über 30 kWp	über 100 kWp
Schrägdächer	49,21 Ct/kWh	46,82 Ct/kWh	46,29 Ct/kWh
Fassade	54,21 Ct/kWh	51,82 Ct/kWh	51,29 Ct/kWh
Freiflächen	37,96 Ct/kWh	Leistung beliebig	





## Investition in die Zukunft



Die Investition in Solarenergie verbindet die Möglichkeit umweltfreundlicher Stromerzeugung mit gewinnbringendem Investment.

Wir beraten Sie kompetent,  
ob Ihr Haus für eine Photovoltaikanlage geeignet ist?  
ob Ihr Dach dem Anforderungsprofil entspricht?  
ob sich eine Photovoltaikanlage auf Ihrem Dach rechnet?  
wie Sie Ihre Photovoltaikanlage finanzieren?

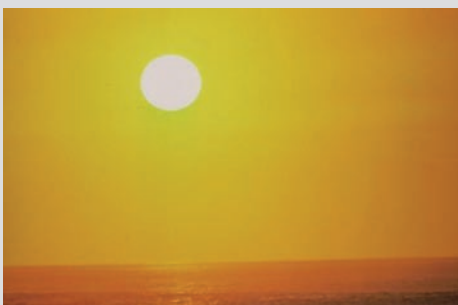
Wir suchen dann gemeinsam mit Ihnen die beste Finanzierungs- bzw. Anlagemöglichkeit für Sie aus.

Sie wollen in eine Beteiligungsanlage investieren und brauchen Unterstützung?

Wir empfehlen und vermitteln Ihnen als Anleger Beteiligungsanlagen und Beteiligungsgesellschaften.

Wir finden für Sie die optimalen Bausteine, damit Sie das beste Ergebnis erwirtschaften.

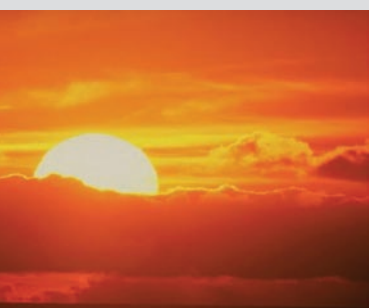
Die hohe Qualität und die ausgereifte Technik der verwendeten Materialien für Dach und Photovoltaikanlage und der umfassende Service unserer Leistungen ermöglichen Ihnen dazu einen höchstmöglichen Anlegerschutz.



# **Investition in eine umweltschonende Zukunft**

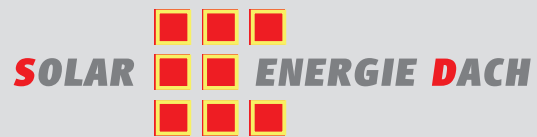


**Unsere Kinder  
sagen Danke**



Windkanal Prüfung





## Kontakt

SOLAR-ENERGIEDACH GmbH  
Messerschmittstr. 2 und 3  
D - 67681 Sembach  
Tel.: +49 (0)6303 - 80 73 25 Fax: +49 (0)6303 - 80 75 55  
[www.solar-energiesdach.eu](http://www.solar-energiesdach.eu) / [www.solar-energiesdach.de](http://www.solar-energiesdach.de)  
[info@solar-energiesdach.de](mailto:info@solar-energiesdach.de)